

Moi...

*je m'inscris*



### Conditions d'admission

Avoir obtenu un diplôme d'études secondaires (DES) ou avoir réussi le français, l'anglais et les mathématiques de quatrième secondaire ou posséder les équivalences reconnues par le ministère.



### Aide financière

Cette formation est admissible au programme de prêts et bourses du ministère de l'Éducation du Québec.



### Logement

On retrouve à Mont-Laurier des pensions, chambres et logements. Une liste est disponible au CFPML.

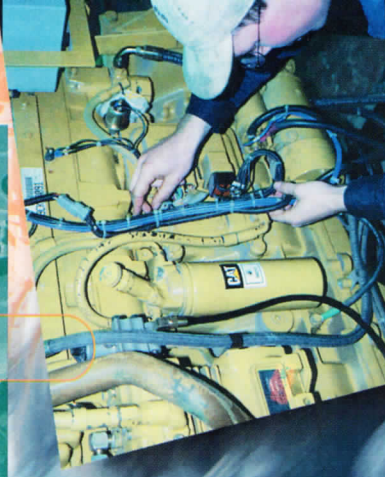


Centre de Formation  
Professionnelle  
Mont-Laurier

850, Taché, Mont-Laurier (Québec) J9L 2K2  
Tél. 819 . 623 . 4111 Téléc. 819 623 3049  
1 866 . 314 . 4111 [www.cfpml.qc.ca](http://www.cfpml.qc.ca)

# MÉCANIQUE D'ENGIN DE CHANTIER

DEP 1800 heures



Centre de Formation  
Professionnelle  
Mont-Laurier

C. S. Pierre Neveu

*L'efficacité en formation!*

# Mécanique d'engins de chantier

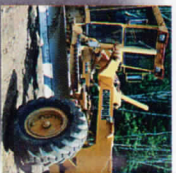
DEP 1800 heures



## Objectifs du programme

Ce programme vise à développer chez l'élève les compétences nécessaires qui lui permettront :

- D'effectuer la vérification et la mise au point des moteurs diesels.
- De vérifier, réparer et ajuster les composants des systèmes d'embrayage, de transmission et de direction des machineries lourdes.



- De vérifier, réparer et ajuster les composants des systèmes électriques, électroniques, hydrauliques et pneumatiques.



## Principaux employeurs

- Concessionnaires de machineries lourdes
- Compagnies forestières
- Compagnies minières
- Compagnies de construction de route
- Entreprises privées

## Exigences de l'emploi

- Être en bonne condition physique
- Avoir la capacité de travailler dans différentes conditions
- Avoir de l'habileté à travailler avec des outils et des machines
- Avoir de la facilité à comprendre le fonctionnement des choses
- Avoir le sens des responsabilités et de l'initiative



## Coûts reliés aux études

- 90,00 \$ de frais à l'inscription

## Places disponibles

- 16 à l'automne
- 16 à l'hiver



## Liste des cours

DURÉE (H)

1	Situation en regard du métier et de la démarche de formation	15
2	Santé et sécurité sur les chantiers de construction	30
3	Plans et croquis	15
4	Travail général d'atelier	75
5	Application de principes d'hydraulique et de pneumatique	75
6	Oxyroupage et soudage à l'étain, au gaz et à l'arc	60
7	Huiles, graisses et solvants	15
8	Réparations d'équipements pneumatiques	45
9	Réparation du système de freinage hydraulique et vérification des roues	60
10	Réparation de trains de roulement, d'embrayages de direction et de réductions finales	90
11	Réparation des éléments de transmission de pouvoir à boîte de vitesses manuelle	75
12	Application des principes d'électricité et d'électronique	90
13	Réparation des circuits électriques et des accessoires des cabines	45
14	Réparation des systèmes de charge et de détartrage	75
15	Entretien périodique d'engins de chantier	75
16	Intégration au marché du travail I	60
17	Entretien des systèmes d'alimentation d'essence et d'allumage	75
18	Diagnostic de problèmes des systèmes d'injection diesels	90
19	Vérification et mises au point des moteurs diesels	90
20	Vérification et remplacement du moteur	45
21	Vérification et remplacement de la classe	45
22	Réparation du bloc-cylindres	105
23	Réparation des équipements hydrauliques	120
24	Vérification, entretien et réglage de transmissions hydrostatiques	60
25	Réparation des éléments de transmission de pouvoir à boîte de vitesses semi-automatique	120
26	Réparation de directions	45
27	Situation au regard des organismes de l'industrie de la construction	15
28	Intégration au marché du travail II	90
<b>TOTAL</b>		<b>1800</b>

